



DIE ERSTEN TAGE LEGEN DEN GRUNDSTEIN FÜR EIN GESUNDES LEBEN



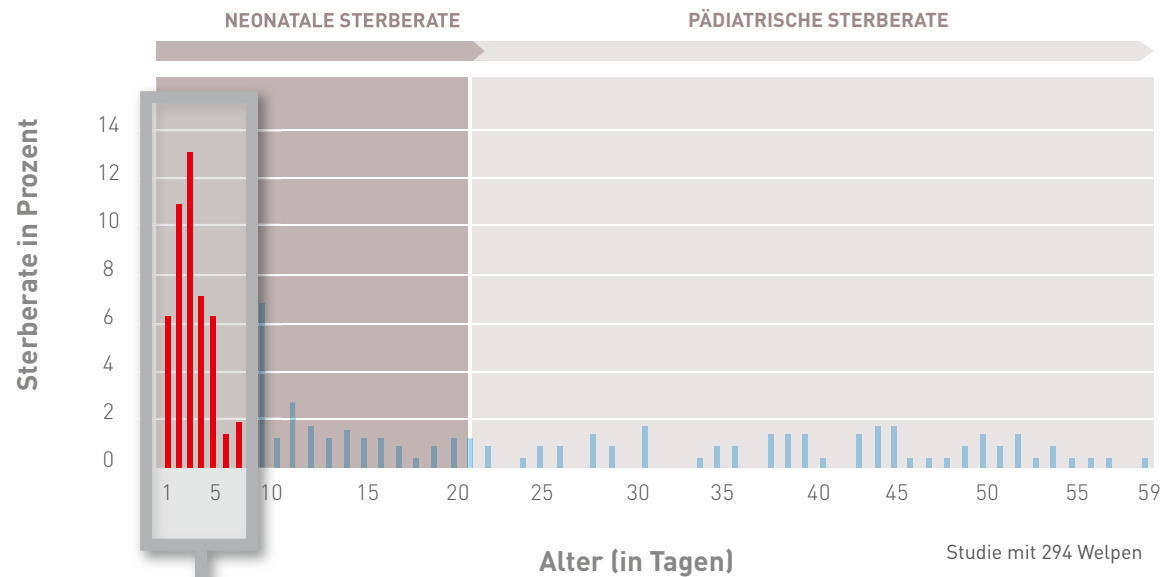
WELTNEUHEIT



► DIE KRITISCHEN ERSTEN TAGE DES LEBENS

- **Jedes Jahr sterben cirka 20% aller Welpen in den ersten beiden Monaten nach der Geburt.**

Studien zeigen, dass die neonatale Sterberate von Hunden überall auf der Welt ein Thema ist. Sie betrifft dabei alle Hunderassen und Größen. Die ersten Lebenstage sind besonders kritisch, da sich 48,1% aller Todesfälle während der ersten Lebenswoche ereignen.



48,1%*
der Todesfälle bei
Welpen treten
in der **ersten**
Lebenswoche auf.

* Sterberate aller lebend geborenen Welpen



FRÜHE IMMUNITÄT IST ENTSCHEIDEND

Während der Trächtigkeit werden fast keine Immunglobuline von der Mutter auf die Föten übertragen. Aus diesem Grund hängt das Überleben der Welpen in den ersten Wochen wesentlich von der Aufnahme des Kolostrums ab. Hierbei handelt es sich um die Muttermilch, die in den **ersten 2 Tagen** nach der Geburt gebildet wird.

- **Kolostrum ist beides – Nährstofflieferant und Quelle für Immunglobuline**

Die Qualität und Quantität des Kolostrums kann stark von Hündin zu Hündin und auch zwischen den einzelnen Zitzen einer Hündin variieren. Außerdem kann es Unterschiede in der Menge an aufgenommenen Immunglobulinen durch die Welpen zwischen unterschiedlichen Würfen geben. Auch innerhalb desselben Wurfs sind Unterschiede möglich.

- **Zwischen der passiven Immunglobulinaufnahme (Immunglobulingehalt im Blut) und der Sterberate besteht ein direkter Zusammenhang.**



WICHTIGE FAKTEN

90% der **Immunglobuline** bei Neugeborenen stammen von dem innerhalb der ersten 24 Lebensstunden aufgenommenen **Kolostrum**.



WICHTIGE FAKTEN

2 Tage alte Welpen mit einer **geringen Immunglobulinkonzentration** haben ein **9x höheres Risiko** in der Neugeborenenphase (Tag 0 bis 21) zu sterben.

EINFLUSSFAKTOREN DER HÜNDIN

- **Rasse, Alter und körperliche Fitness der Hündin können entscheidenden Einfluss auf die Sterberate von neugeborenen Welpen haben.**

▶ ERNÄHRUNG

Die **Ernährung** der Hündin **beeinflusst** ihre **körperliche Fitness** und die **Qualität** ihres **Kolostrums**. Dadurch wird wiederum direkt die Gesundheit ihres Wurfes beeinflusst.

▶ KOLOSTRUM

Innerhalb eines Wurfs können Welpen unterschiedliche Mengen an Kolostrum mit variierenden Gehalten an Immunglobulinen und Fett erhalten.

▶ LAKTATION

Welpen, deren Mutter Schwierigkeiten bei der Milchproduktion hat, haben ein höheres Risiko.

▶ WURFGRÖSSE

Welpen von **großen Würfen** haben ein **4 x höheres Risiko** für ein niedriges Geburtsgewicht.

▶ RASSE

Große Rassen haben eine höhere Sterberate.



WICHTIGE FAKTEN

Mehr als 35%

aller Welpen aus einem großen Wurf haben ein **niedriges Geburtsgewicht**.





NEONATALE EINFLUSSFAKTOREN

● **Geburtsgewicht und frühe Wachstumsraten sind Schlüsselfaktoren im Hinblick auf das Risiko von neugeborenen Welpen. Diese Faktoren werden wiederum von der Rasse und der Wurfgröße beeinflusst.**

► GEBURTSGEWICHT

Innerhalb jeder Rasse haben die **25% der Welpen** mit dem **niedrigsten Geburtsgewicht** (Quartil 1) ein **13x höheres Sterberisiko** innerhalb der ersten zwei Lebenstage.

► GEWICHTSVERLUST

Neugeborene, die **4% oder mehr** ihres Geburtsgewichtes in den ersten beiden Lebenstagen verlieren, haben ein **8x höheres Risiko** vor Erreichen der 3. Lebenswoche **zu sterben**.

► KOLOSTRUMAUFNAHME

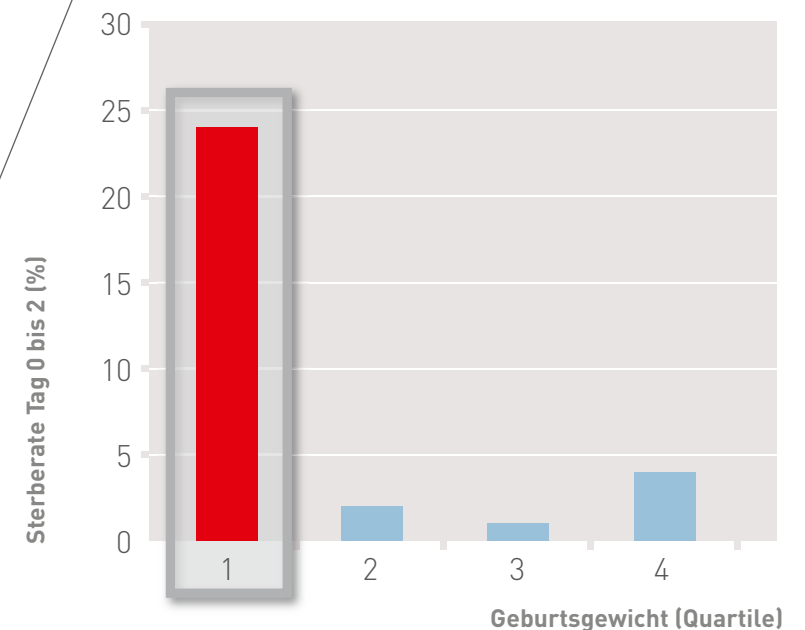
In den ersten Lebenstagen ist das Kolostrum unverzichtbar für die **Immunität und die Deckung des Energiebedarfs** der Welpen. Neugeborene, die nicht ausreichend Kolostrum von ihrer Mutter erhalten, haben ein großes Risiko zu erkranken oder zu sterben.

► BLUTZUCKERSPIEGEL

Hypoglykämie (niedriger Blutzuckerspiegel) ist ein bedeutsamer Risikofaktor bei Neugeborenen. 24 Stunden alte Welpen mit geringen Glukosespiegeln im Blut haben ein **4x höheres Risiko zu sterben**.

81 % der Todesfälle in den ersten 2 Lebenstagen betreffen Welpen mit den **niedrigsten Geburtsgewichten**

Geburtsgewicht als Risikofaktor für ein Ableben innerhalb der ersten beiden Lebenstage



Expertentipp

Welpen mit geringem Geburtsgewicht, niedrigem Blutzuckerspiegel und geringer Kolostrumaufnahme haben ein größeres Risiko zu erkranken und zu sterben. Durch eine frühzeitige Zufütterung kann die Sterberate der gefährdeten Welpen minimiert werden.

► ERKENNEN VON GEFÄHRDETEN WELPEN

Der effektivste Weg das Risiko der neonatalen Sterberate zu reduzieren, ist die kontinuierliche Überwachung der Welpen, um im Bedarfsfall individuell zu reagieren. Klinische und biochemische Marker können als Risikoindikatoren hilfreich sein.

REGELMÄSSIGES WIEGEN

- *Es ist extrem wichtig, die Welpen nach der Geburt zu wiegen.*

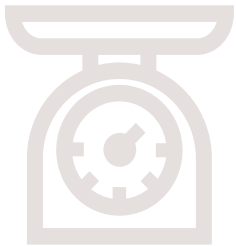
Nur so können Welpen, die aufgrund eines **niedrigen Geburtsgewichtes** oder eines **Gewichtsverlustes** besonders gefährdet sind, sofort erkannt werden. Ein möglicher Grund kann eine ungenügende Kolostrumaufnahme sein. In diesem Fall muss der Welpen zugefüttert werden.

Expertentipp

Zum Wiegen von Welpen sollte eine genaue Waage verwendet werden, denn jedes einzelne Gramm kann in den ersten Tagen ganz entscheidend sein.

WICHTIGE FAKTEN

92% der Welpen mit deutlich **niedrigerem Immunglobulingehalt verlieren** in den ersten zwei Lebenstagen an **Gewicht**.
Gewichtsverlust kann u.a. auf einen Mangel an Antikörpern hinweisen.



Expertentipp

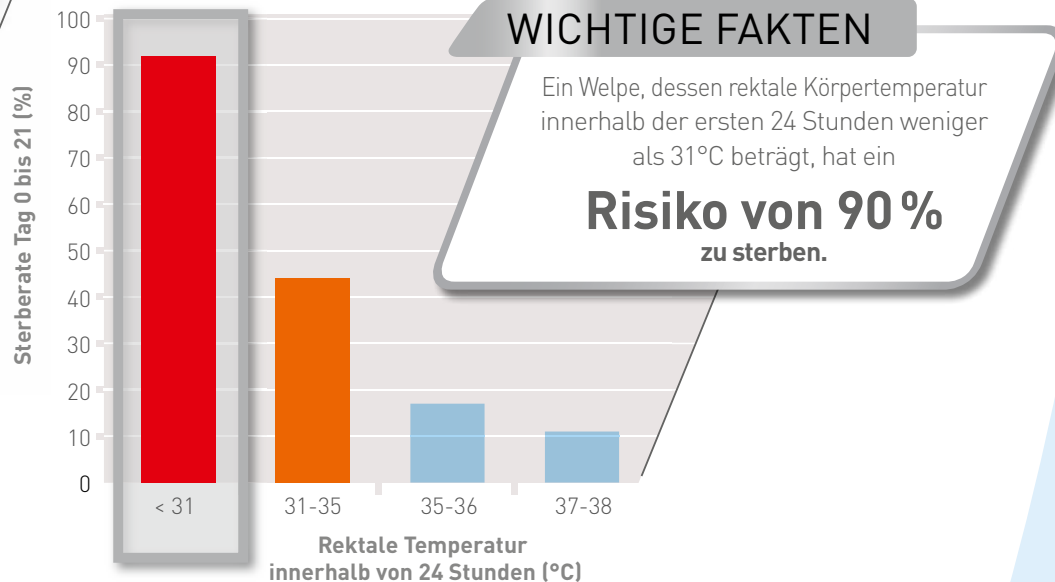
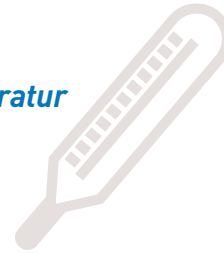
Welpen mit einer rektalen Körpertemperatur von weniger als 35°C können nicht ausreichend verdauen. Aus diesem Grund ist es wesentlich, ihre Körpertemperatur zu erhöhen, bevor diese gefüttert werden.

TEMPERATURMESSUNG

Ein weiterer nützlicher Indikator zur Einschätzung des Risikos ist die Körpertemperatur der Welpen. Der Gebrauch eines rektalen Thermometers ist bei neugeborenen Hunden generell der sicherste Weg zur Ermittlung der Körpertemperatur. Infrarotthermometer kann man auch benutzen, allerdings ergeben diese weniger genaue Messungen, wenn der Welpen nass ist oder unter einer Wärmelampe lag. Bedenken Sie, dass rektale Thermometer und Infrarotthermometer die Temperatur auf unterschiedlichem Wege ermitteln und somit andere Ergebnisse erzielt werden können.

● **Bei der rektalen Temperaturmessung ist ein Welpen besonders gefährdet, wenn die Temperatur unter 35°C beträgt.**

Bei Infrarotthermometern liegt die kritische Temperatur bei 37,5°C.



APGAR-SCORE ALS INDIKATOR

● **Bei der Geburt ist der APGAR-Score ein wichtiger Indikator, um besonders gefährdete Welpen zu identifizieren. Bei einem Score unter 8 hat der Welpen ein höheres Sterberisiko und benötigt besondere Aufmerksamkeit.**

PARAMETER	SCORE		
	0	1	2
Herzfrequenz	Kein Herzschlag	Bradykardie (< 200 Herzschläge/min)	Physiologisch (200-250 Herzschläge/min)
Atmungsanstrengung und Atemfrequenz	Nicht vorhanden	Unregelmäßig (< 15 Atemzüge/min)	Regelmäßig und Vokalisierung (15-40 Atemzüge/min)
Muskeltonus	Schlaff	Leichte Beugung	Beugung
Reflexerregbarkeit	Nicht vorhanden	Leichte Bewegung	Hyperaktivität
Schleimhautfarbe	Zyanotisch und blass	Zyanotisch	Rosafarben

Score ≥ 8 = kein Risiko 4-7 = moderates Risiko 0-3 = hohes Risiko

APGAR-Score für neugeborene Hundewelpen:

Jeder Parameter in der linken Spalte wird gemäß den Kriterien der drei rechten Spalten mit einem Score von 0 bis 2 bewertet. Die einzelnen Scores werden addiert, um den Gesamtscore von maximal 10 zu erhalten.

WEITERE INDIKATOREN

- Blutzucker ist ein wichtiger Faktor bei der Beurteilung, welche Welpen am meisten gefährdet sind.
- Falls erforderlich, kann Ihr Tierarzt den Blutzuckerspiegel bestimmen.

► PUPPY PRO TECH: DIE WELTNEUHEIT FÜR NEUGEBORENE WELPEN

Durch die weltweite Zusammenarbeit mit Züchtern und das eigene Expertenwissen hat ROYAL CANIN® ein bahnbrechendes, vollkommen neues Produkt entwickelt, das das Wachstum und die Entwicklung von neugeborenen Welpen unterstützen kann.

- **PUPPY PRO TECH wurde als ideale Ergänzung zum mütterlichen Kolostrum innerhalb der ersten 24 Lebensstunden entwickelt. Ideal auch zur Unterstützung des Wachstums und der Entwicklung während des Absetzens.**



Erhältlich in 300 g und 1,2 kg

PUPPY PRO TECH

- Wissenschaftlich bewiesene Vorteile
- Enthält **spezifische Antikörper für Hunde**
- Zum Patent angemeldet

FÜTTERUNGSEMPFEHLUNG

Beginnen Sie mit dem Einsatz von PUPPY PRO TECH bereits innerhalb der ersten 8 Lebensstunden nach der Geburt.





PUPPY PRO TECH

ist eine wertvolle Ergänzung für alle Neugeborenen, insbesondere für Welpen mit höheren Risikofaktoren.

INNOVATIVE INHALTSSTOFFE MIT MEHREREN VORTEILEN

- ▶ Zeichnet sich aus durch eine **innovative Zusammensetzung aus neuen Ingredienzien**, um Welpen einen besseren Start ins Leben zu ermöglichen – inklusive Antikörper gegen **E. Coli** (Kolibakterium) und das **canine Parvovirus**.
- ▶ Enthält **Maltodextrin**, ein leicht verdauliches Kohlenhydrat, das Welpen zu einem **gesunden Blutzuckerspiegel** verhilft.
- ▶ Fördert ein **harmonisches Wachstum** durch eine Zusammensetzung **so nah wie möglich an der natürlichen Hundemilch**.
- ▶ **Angereichert mit DHA**. DHA kommt in natürlicher Muttermilch vor und hilft die **kognitiven Funktionen zu entwickeln**.
- ▶ Enthält **Präbiotika** (FOS) zur Unterstützung einer **gesunden Verdauung**.
- ▶ Das Milchpulver löst sich **sofort** und **vollständig** auf.
- ▶ Erhältlich in **300 g (6 x 50-g-Beutel)** und **1,2 kg (12 x 100-g-Beutel)**. Verpackt unter **Sauerstoffausschluss**. Mit **Spezial-Fläschchen***, **Messlöffel** und **3 verschieden großen Saugern** (passend für unterschiedlich große Welpen).

*Mit thermochromischem Aufdruck, der gewährleistet, dass die optimale Wassertemperatur vor der Hinzufügung des Milchpulvers nicht überschritten wird.

ANWENDUNGSHINWEIS

▶ *Innerhalb der ersten 8 Stunden*

- Unterstützen Sie die Aufnahme von mütterlichem Kolostrum.
- Wiegen Sie die Welpen, um besonders geschwächte Welpen zu identifizieren.
- Wenn möglich, füttern Sie **alle** Welpen mit PUPPY PRO TECH zu, zumindest die Welpen mit einem niedrigen Geburtsgewicht.
- Eine erste Gabe von PUPPY PRO TECH kann bereits einen positiven Einfluss auf das Wachstum der Welpen haben. Mehrere Gaben verstärken die positiven Effekte.

▶ *8 bis 48 Stunden*

- Lassen Sie die Welpen bei ihrer Mutter, um zu säugen und beobachten Sie die Gewichtsentwicklung.
- Setzen Sie den Einsatz von PUPPY PRO TECH als Ergänzung fort, insbesondere bei geschwächten Welpen mit Gewichtsverlust.

▶ *48 Stunden bis 3 Wochen*

- Setzen Sie die Beobachtung der Gewichtsentwicklung der Welpen fort.
- Messen Sie ihre Temperatur, um sicherzustellen, dass sie gesund sind.
- Stellen Sie sicher, dass die Körpertemperatur der Welpen bei mehr als 35°C liegt, bevor diese gefüttert werden.
- Ergänzen Sie – insbesondere bei Welpen mit höherem Risiko – PUPPY PRO TECH.

▶ *3. Woche bis zum Absetzen*

- Setzen Sie PUPPY PRO TECH auch in der Absetzphase ein, um die Umstellung auf feste Nahrung zu erleichtern.

► PUPPY PRO TECH FELDSTUDIE

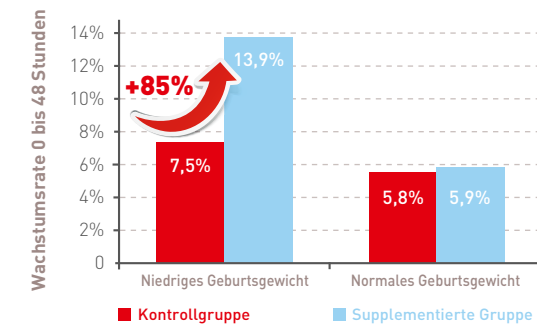
STUDIE MIT 94 WELPEN

- Studie über 6 Monate
- 94 Welpen aus 16 Würfen von 9 verschiedenen Rassen. Davon gehörten 55 Welpen zu großwüchsigen Rassen und 39 zu kleinen Rassen.
- Bei der Geburt wurde die Körpertemperatur, das Geburtsgewicht und der APGAR Score (ohne Aufzeichnung der Herzfrequenz) notiert. Innerhalb eines jeden Wurfes wurden 2 homogene Gruppen gebildet (keine signifikanten Unterschiede in allen bei der Geburt beurteilten Parametern):
 - ▶ 47 Welpen (20 kleine Rassen / 27 große Rassen) kamen in die „supplementierte Gruppe“
 - ▶ 47 Welpen (19 kleine Rassen / 28 große Rassen) kamen in die „Kontrollgruppe“
- Die Welpen wurden von ihrer Geburt bis zum Alter von 7 Wochen beobachtet. Während dieser Zeit durften alle Welpen unbegrenzt bei der Hündin saugen.
 - ▶ In der „supplementierten“ Gruppe erhielten die Welpen zweimal täglich eine Flasche PUPPY PRO TECH zur spontanen Aufnahme und zwar von der Geburt bis zum 21. Lebenstag.
 - ▶ In der „Kontrollgruppe“ erhielten die Welpen keine Ergänzung.
- Erhebungen bei den Züchtern:
 - ▶ Die tägliche Gewichtszunahme von der Geburt bis zum 21. Tag, dann wöchentlich bis zur 7. Lebenswoche von jedem Welpen
 - ▶ Die tägliche, spontane Aufnahme von PUPPY PRO TECH
 - ▶ Die Sterberate/Tag

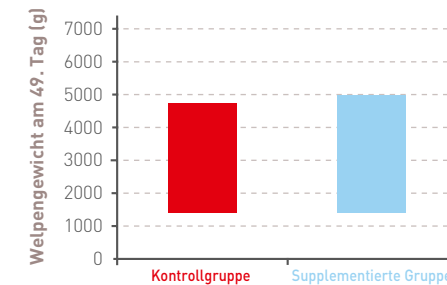
Felduntersuchung im internationalen ROYAL CANIN® PROFESSIONAL Züchternetzwerk.

ERGEBNISSE

Die Ergänzung mit PUPPY PRO TECH führte zu einem Anstieg der Wachstumsrate bei den Welpen mit niedrigem Geburtsgewicht.



Die Ergänzungsfütterung beeinflusste das Gewicht nach dem Absetzen nicht.



Die durchschnittliche, spontane Nahrungsaufnahme von PUPPY PRO TECH (zusätzlich zur Aufnahme von Muttermilch) lag bei 5,3 ml/100g Körpergewicht/Tag.

In der Gruppe der **Welpen mit niedrigem Geburtsgewicht** (Welpen mit einem höheren Sterberisiko) war die **Wachstumsrate** innerhalb der ersten 48 Lebensstunden **signifikant höher** innerhalb der **supplementierten Gruppe**. Das **Gewicht nach dem Absetzen** wurde durch die Supplementierung **nicht beeinflusst** (kein erhöhtes Risiko zur Entwicklung von Übergewicht bei den Welpen).

▶ VERGLEICH VON KOLOSTRUM UND DER MUTTERMILCH AB DEM 3. TAG

Kolostrum unterscheidet sich qualitativ deutlich von der „normalen“ Muttermilch der Hündin (ab dem 3. Tag):

- Mehr als doppelt so hohe Proteinkonzentration*
- Etwa 40-mal höherer Gehalt an Immunglobulin G*
- Ca. 12% höhere Lipidkonzentration*
- Ca. 23% höherer Energiegehalt*

* Im Vergleich zur Muttermilch am 14. Laktationstag



NÄHRSTOFFE	LAKTATIONSTAGE				
	1	3	7	14	21
	Kolostrum	Milch	Milch	Milch	Milch
Proteine (g/l)	143,0	102,3	81,7	66,8	68,4
Immunglobuline G (g/l)	23,8	*	5,9	0,6	0,6
Fett (g/l)	132,2	137,2	132,1	118,5	112,5
Laktose (g/l)	16,6	29,3	35,4	39,9	39,4
Kalzium (mg/l)	1 363	1 366	1 773	1 950	1 929
Phosphor (mg/l)	935	914	1 166	1 175	1 359
Energie (kcal/l)	1 831	1 761	1 657	1 493	1 444

* Wert unbekannt

▶ VERGLEICH VON MUTTERMILCH, PUPPY PRO TECH SOWIE KUHMITLCH

Folgen der Verfütterung von Kuhmilch an Hundewelpen:

- Nicht bedarfsgerechtes Nährstoffprofil (Laktose, Energie, Proteine, Fett, Mineralstoffe, etc.)
- Signifikantes Risiko von Verdauungsstörungen (z. B. Durchfall, weicher Stuhl)
- Das Kolostrum der Kuh enthält keine spezifischen Antikörper gegen Krankheitskeime bei Hundewelpen

ANALYTISCHE BESTANDTEILE	VERGLEICH VON MUTTERMILCH, PUPPY PRO TECH SOWIE KUHMITLCH		
	Muttermilch 	PUPPY PRO TECH	Kuhmilch 
Protein (%)	33 – 42	31	24 – 28
Fett (%)	26 – 42	35	28 – 30
Laktose (%)	14 – 18	18,5	35 – 39



Der ROYAL CANIN PROFESSIONAL Online-Shop

- ✓ Schnelle und einfache Bestellung rund um die Uhr
- ✓ 2% Extra-Rabatt für Ihre Online-Bestellung
- ✓ Mit jedem Kauf Treuepunkte sammeln und gegen eine von über 5.500 attraktiven Sachprämien oder ROYAL CANIN® Produkte eintauschen



Online unter:

shop.royal-canin.de/professional
shop.royal-canin.at/professional

HABEN SIE NOCH FRAGEN? WIR HELFEN IHNEN GERNE WEITER!

ROYAL CANIN® Tiernahrung GmbH & Co. KG · Postfach 10 30 45 · D-50470 Köln
Telefon PROFESSIONAL Kundenbetreuung Deutschland: 0221-93 70 60-632

ROYAL CANIN® Österreich GmbH · Handelskai 92 · Rivergate / Gate 1 / OG 11 · A-1200 Wien
Telefon PROFESSIONAL Kundenbetreuung Österreich: 01/879 1669-602